

ヘブンリートータス



お手伝い

ご利用者様各々の得意な分野で
お手伝いをして頂き、皆様に
共同生活を送っております。



ヘブンリー農園

入居されてる方と職員で協力し、
種まきから収穫まで行います。収
穫した野菜は一緒に調理し、提供
いたします。



四季を楽しめるお庭

周囲が自然に囲まれており、春
夏秋冬それぞれ違った風景を楽し
むことができます。



ボランティア

定期的な演奏会や図書館からの
本の貸し出し、学生や児童の来所
などを通じ様々な方と触れ合う事
ができます。

施設紹介



居室にはご自身の馴染みのある家
具などお持ち込み頂けます。



中庭を囲むように配置された日当
たりの良いホールとなっています

2ユニット(1ユニット定員9名)

- 【各ユニット設備】
居室…9床
ホール…1カ所
キッチン…1カ所
トイレ…3カ所
洗面台…3カ所
脱衣所…1カ所
浴室…1カ所



1人1人自分のペースで入れる浴室

一日の生活の流れ

- 6:00 ● 起床
- 7:00 ● 朝食
- 8:00 ● バイタル測定
-
- 10:00 ● おやつ
- 入浴
- レクリエーション
- 12:00 ● 昼食
-
- 14:00 ● レクリエーション
- 15:00 ● おやつ
-
- 17:30 ● 夕食
- 18:00 ●
- 19:00 ● 就寝
- 20:00 ●



随時見学・相談受付中！お気軽にご連絡ください。

TEL0285-52-3330

社会福祉法人 幸知会 **ヘブンリートータス** 栃木県 上三川町 下神主 231-1



主な年間行事予定



4
5
6

- 創立記念式典
- 節句会
- 母の日会
- 外出ドライブ
- 父の日会



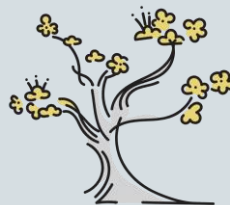
7
8
9

- 七夕
- 流しそうめん
- 縁日
- スイカ割り
- 敬老の日
- 十五夜



10
11
12

- 運動会
- ハロウィン
- 味覚祭
- 焼き芋会
- クリスマス
- 大晦日



1
2
3

- 元旦
- 初笑い会
- 節分
- バレンタインデー
- ひな祭り
- ホワイトデー



月額利用料金 一か月(30日)

R6.4月現在

介護度	要支援2	要介護1	要介護2	要介護3	要介護4	要介護5
介護保険自己負担額	¥28,535	¥28,675	¥29,898	¥30,737	¥31,296	¥31,890
家賃	¥20,000/月					
食費(おやつ代込み)	¥43,500 (朝¥350 昼¥450 夕¥450 おやつ¥200=¥1,450/1日)					
水道光熱費	¥22,000/月					
日用品費	¥10,500/月					
リネン費	¥4,500/月					
教養娯楽費	¥2,500/月					
合計	¥129,081~	¥131,219~	¥132,419~	¥133,241~	¥133,790~	¥134,372~

※上記以外にパット代、医療費、床屋代(1回¥2,000)、その他日常生活に必要な費用がかかります。
 ※その他加算(初期加算1日¥30、入所日~30日間)

床屋



月に一度床屋さんが来所されますので、ご希望の方は¥2,000でのカットが可能です。

入居条件

- ① 上三川町に住所がある方
- ② 認知症の診断を受けている方
- ③ 要支援2以上の認定を受けている方

